



12 Flamco Standspeicher



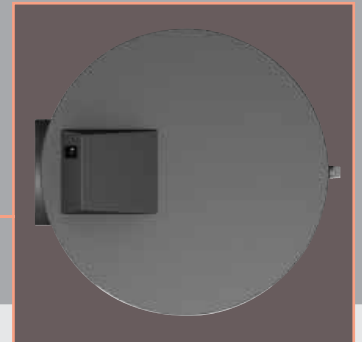
Duo-Solar

Flamco Standspeicher Duo-Solar

Indirekt beheizter Standspeicher mit fest eingeschweißten Glattrohrwärmetauschern. Besichtigungsflansch zum Anschluss zusätzlicher Wärmequellen (Elektroheizung usw.) verwendbar. Robuste und montagefreundliche Konstruktion. Kombinierbar mit allen modernen Heizungsanlagen. Ausgerüstet mit Thermometer und Tauchhülse für Temperaturfühler.

Standspeicher Duo-Solar

Eine Baureihe von wirtschaftlichen und leistungsfähigen indirekt beheizten Standspeichern (mit hochwertiger Emaillierung) für die Warmwasserbereitung (Trinkwasser) durch Solaranlagen.



Seitlicher Besichtigungsflansch mit Anschlussmöglichkeiten für zusätzliche Wärmequellen.



Duo Solar mit 1 1/2" Muffe für Einschräuber über der unteren Rohrschlange



Magnesiumanode

Rohrschlange für Nachheizung

Solarrohrschlange

- A = Vorlauf Heizkessel
- B = Rücklauf Heizkessel
- C = Solarvorlauf
- D = Solarrücklauf
- E = Warmwasser
- F = Kaltwasser
- G = Zirkulation

Fußhöhenverstellung



Flamco Standspeicher



Duo-Solar

Flamco Standspeicher Duo-Solar

Zulässiger Betriebsüberdruck:
Rohrschlangen/Speicher 16 bar/10 bar

Zulässige Betriebstemperatur:
Rohrschlangen/Speicher 110 °C/95 °C (383 K/368 K)

Besichtigungsflansch:
Duo Solar 300 - 500: DN 110

Wärmeschutzisolierung (FCKW-frei):
Direkteinschäumung mit Folienmantel

Mit 1 1/2" Muffe für Einschraubheizkörper über der unteren Rohrschlange. Hochwertige Emaillierung nach DIN 4753/3 inklusive Mg-Anode.

**Inklusive
Isolierung**

Flamco Standspeicher Duo-Solar 300 - 500

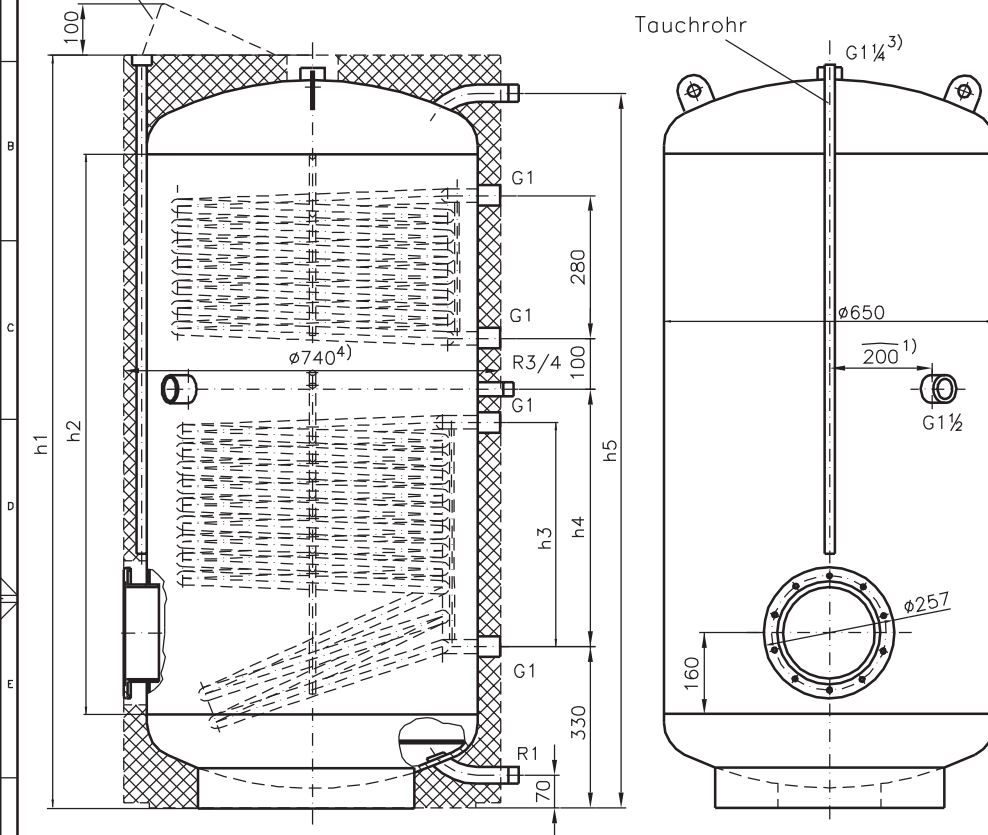
| Typ | Nenninhalt [Liter] | Leistungskennzahl* NL | Heizfläche* [m ²] | Einbringmaße [in mm] inkl. Isolierung | | | Gewicht [kg] | Farbe Isolierung | Bestellnummer |
|---------------|--------------------|-----------------------|-------------------------------|---------------------------------------|------|---------|--------------|------------------|---------------|
| | | | | Ø | Höhe | Kippmaß | | | |
| Duo-Solar 300 | 300 | 2,5/8,1 | 0,8/1,4 | 560 | 1950 | 2000 | 123 | weiß | 18227 |
| Duo-Solar 300 | 300 | 2,5/8,1 | 0,8/1,4 | 560 | 1950 | 2000 | 123 | orange | 18225 |
| Duo-Solar 300 | 300 | 2,5/8,1 | 0,8/1,4 | 560 | 1950 | 2000 | 123 | weißalum. | 18362 |
| Duo-Solar 400 | 400 | 3,4/14 | 1,0/1,6 | 750 | 1630 | 1715 | 176 | weiß | 18233 |
| Duo-Solar 400 | 400 | 3,4/14 | 1,0/1,6 | 750 | 1630 | 1715 | 176 | orange | 18231 |
| Duo-Solar 400 | 400 | 3,4/14 | 1,0/1,6 | 750 | 1630 | 1715 | 176 | weißalum. | 18367 |
| Duo-Solar 500 | 500 | 4,3/20 | 1,0/2,0 | 750 | 1830 | 1895 | 199 | weiß | 18239 |
| Duo-Solar 500 | 500 | 4,3/20 | 1,0/2,0 | 750 | 1830 | 1895 | 199 | orange | 18237 |
| Duo-Solar 500 | 500 | 4,3/20 | 1,0/2,0 | 750 | 1830 | 1895 | 199 | weißalum. | 18372 |

* obere/untere Heizfläche

Sonderfarbe auf Anfrage

Pos. des Schaltkastens inkl. Thermometer

Darstellung ohne Rohrschlange und Isolierung



Einsatzbedingungen:
 nebenstehender Speicher mit zwei fest eingeschweißten Glattrohrwärmetauschern
 Rohrschlangen: zul. Betriebsüberdruck: 16 bar
 zul. Betriebstemp.: 110 °C
 Speicher: zul. Betriebsüberdruck: 10 bar
 zul. Betriebstemp.: 95 °C

Oberflächenschutz:
 Behälterinnenraum und Außenmantel der Heizfläche:
 hochwertige Emaillierung nach DIN 4753/T. 3
 Behälteraußenfläche: Rostschutzgrundierung/Zunderschutz
 Prüfüberdruck (Rohzustand): Rohrschlangen/Speicher: 20,8/13 bar
 Prüfmedium: Wasser 10–50 °C
 Innengewinde nach ISO 228/T.1
 Außengewinde nach ISO 7/T.1

- 1) gemessen auf Schaumaußenkante beträgt das Maß $\overline{228}$ mm
- 2) bei 80 °C Vorlauftemperatur und 60 °C Speichertemperatur
- 3) Montagestelle Mg-Anode (Standardausführung isoliert montiert)
- 4) inkl. 5 mm Weichschaummantel 750 mm

Verpackung:
 stehend auf Einwegpalette 800x800 mit Folien- und Wellpappverpackung

Technische Unterlagen:
 Anschlußschema im A4-Format

Zubehör:
 Thermometer, Tauchhülse und Klemmfedern inklusive
 Fußhöhenverstellung optional lieferbar

| Typ | h1 | h2 | h3 | h4 | h5 | Masse/kg | Heizfläche/qm (oben/unten) | Leistungskennzahl ²⁾ (oben/unten) |
|-----------|------|------|-----|-----|------|----------|----------------------------|--|
| DUO-S.400 | 1530 | 1150 | 440 | 540 | 1470 | 160 | 1,0/1,6 | 3,4/14 |
| DUO-S.500 | 1730 | 1350 | 560 | 660 | 1670 | 180 | 1,0/2,0 | 4,3/20 |

| | | | | | | | |
|--|--|--|--|--|--|---|--|
| | | | | Halbzeug/Werkstoff | | Nichtangegebene Grenzabw. DIN 28005/ DIN 8570-C | |
| | | | | Benennung | | Maßstab | |
| | | | | STAG Standspeicher DUO-Solar 400÷500/04 | | Blatt Anz.,Nr. | |
| | | | | | | 1 1 | |
| | | | | AZ Mitteilung Datum Name | | Masse | |
| | | | | Datum Name | | Dokumenten-Nr. | |
| | | | | 01.04.04 Kießwetter | | Sk1261/00 | |
| | | | | 01.04.04 Schmidt | | | |
| | | | | Technol. | | Ers.für | |
| | | | | 2840.DWG | | Ers.durch | |
| | | | | Stand. | | GmbH Genthin | |

