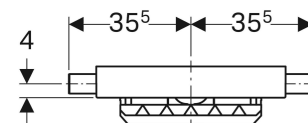
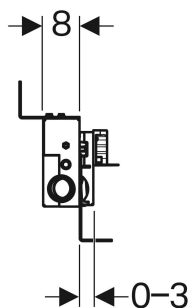
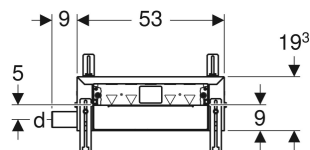
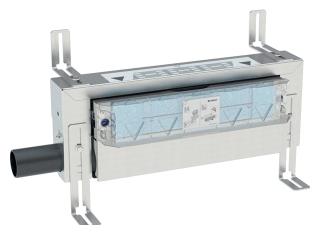


Geberit Kombifix Element für Dusche, mit Wandablauf, für Estrichhöhe am Einlauf 90–200 mm



VERWENDUNGSZWECKE

- Für Estrichhöhen ≥ 90 mm am Einlauf
- Zur Entwässerung bodenebener Duschen
- Für Verbundabdichtungen

EIGENSCHAFTEN

- Güteüberwacht nach EN 1253-3
- Putzstärke 5–30 mm
- Für Fliesenaufbauten auf Boden von 2–26 mm geeignet
- Für Fliesenaufbauten an Wand von 2–35 mm geeignet
- Element höhenverstellbar
- Dichtebene zur spannungsfreien Dichtungsanbindung einstellbar
- Abwasseranschluss seitlich
- Dichtvlies vormontiert
- Dichtvlies umlaufend 10 cm, zur Anbindung von Abdichtsystemen

- Einlaufhöhe des Geruchsverschlusses einstellbar

TECHNISCHE DATEN

Sperrwasserhöhe (mm) 50 mm

LIEFERUMFANG

- Anschlussstutzen aus PE-HD, $\varnothing 50$ mm
- Bauschutzdeckel mit integriertem Einlaufblech
- Befestigungsmaterial

ZUSÄTZLICH ZU BESTELLEN

- Fertigbauset

ZUBEHÖR

- Geberit Fertigbauset für Wandablauf, Abdeckung aus Edelstahl poliert
- Geberit Fertigbauset für Wandablauf, Abdeckung aus Edelstahl gebürstet
- Geberit Fertigbauset für Wandablauf, Abdeckung aus Edelstahl, verschraubbar
- Geberit Fertigbauset für Wandablauf, Abdeckung aus Kunststoff
- Geberit Fertigbauset für Wandablauf, befliesbar, rahmenlos
- Geberit Fertigbauset für Wandablauf, befliesbar, mehrteilig
- Geberit Kollektorprofil für Wandablauf für Dusche
- Geberit Badewannenanschluss für Wandablauf für Dusche

INFO

- Bodenfliesen aus Naturstein können sich im Duschbereich verfärben

Art.-Nr.	DN	d _ø mm	Ablaufleistung l/s	B cm	H cm	T cm	VE1 St.	VE2 St.
457.534.00.1	50	50	0.8	53	19.3	8	1	20